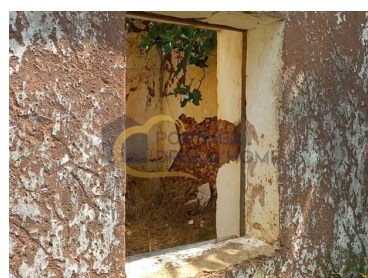






São Bartolomeu de Messines - Landhaus



 4
Schlafzimmer

 48
Bereich (m²)

 2960
Grundstücksfläche
(m²)

N/A
(EUR €)

Ruine | Grundstück 2960 m2 | Nora | S.B. Messines | Silves

Ruine im Dorf Nora, auf einer Anhöhe gelegen, mit guter Aussicht nach Süden. Neubauen. Mit 48 m2 Nutzfläche, plus Nebengebäuden, Heuhaufen, Lagerraum und Schweineställen, auf einem Grundstück mit einer Fläche von 2960 m2, davon 2480 m2 städtisch. Möglichkeit der Erweiterung des Baus (unverbindliche Informationen, keine Informationsanfrage beim Gemeinderat von Silves erforderlich).

Das Dorf Nora liegt nur 10 Minuten von der Stadt São Bartolomeu de Messines und der Stadt Silves, 25 Minuten von den Stränden dieser Gemeinde und 40 Minuten vom Flughafen Faro entfernt. 10 Minuten von den Straßen IC1 und A2 entfernt. Ausgezeichnete Investition.



Nélío Rodrigues

+351 966 439 047 ² · +351 289 512 728 ¹

n.rodrigues@portugaldh.com

T +351 289 512 728 ¹ · T +351 963 748 151 ² · E geral@portugaldh.com
Av. dos Descobrimentos Edf. Arcadas de S. João Loja O 8200-260 Albufeira
AMI 22786

¹ (Anruf ins nationale Festnetz) | ² (Nationaler Mobilfunknetzruf)



Eigenschaften

- In der Nähe befinden sich: Offenes Feld
- Mit Parkplatz
- Zisterne
- Orientação solar: Sul, Este, Oeste
- Elektrisches Netz
- Acessos: Alcatrão, Asfalto
- Terreno: Agrícola, Residencial
- Baujahr : 1935
- Blick: Landblick
- Energie ausweis: Kostenlos
- Leitungswasser
- Permite Animais
- Luz Natural: Muito Iluminado
- Tipo De Empreendimento: Habitação



Nélío Rodrigues

+351 966 439 047 ² · +351 289 512 728 ¹

n.rodrigues@portugaldh.com

T +351 289 512 728 ¹ · T +351 963 748 151 ² · E geral@portugaldh.com
Av. dos Descobrimentos Edf. Arcadas de S. João Loja O 8200-260 Albufeira
AMI 22786

¹ (Anruf ins nationale Festnetz) | ² (Nationaler Mobilfunknetzanruf)