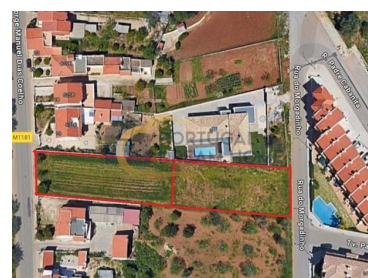




Boliqueime - Terrain urbain



N/A
CLASSE
ENERGÉTICA

 300

Aire (m²)

 1079

Superficie du terrain
(m²)

400 000 €

(EUR €)

Terreno para Construção de Moradias

Terrain privilégié situé dans le maillage urbain du Plan Directeur Municipal, au sein d'espaces résidentiels, offrant une opportunité unique de concrétiser votre vision résidentielle.

Conçu pour la réalisation de votre maison de rêve, ce terrain urbain offre un emplacement idéal pour créer une habitation personnalisée et harmonieuse.

De plus, il représente un choix stratégique pour les investisseurs, permettant la construction de deux maisons jumelées. Cette flexibilité permet de maximiser le rendement de l'investissement, faisant de ce terrain une option attrayante pour ceux qui recherchent des opportunités prometteuses dans le secteur immobilier.



Fábio Felicidade

+351 963 639 654 ²

f.felicidade@portugaldh.com

T +351 289 512 728 ¹ · T +351 963 748 151 ² · E geral@portugaldh.com
Av. dos Descobrimentos Edf. Arcadas de S. João Loja O 8200-260 Albufeira
AMI 22786

¹ (Appel vers le réseau fixe national) | ² (Appel réseau mobile national)



Caractéristiques de la propriété

- Vue: Vue sur la campagne, Vue village, Vue sur l'urbanisation, Vue sur Jardin
- Certification énergétique: Pas applicable
- Égout



Fábio Felicidade

+351 963 639 654 ²

f.felicidade@portugaldh.com

T +351 289 512 728 ¹ · T +351 963 748 151 ² · E geral@portugaldh.com
Av. dos Descobrimentos Edf. Arcadas de S. João Loja O 8200-260 Albufeira
AMI 22786

¹ (Appel vers le réseau fixe national) | ² (Appel réseau mobile national)