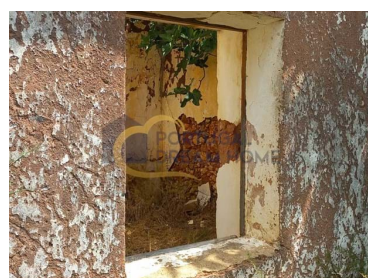





São Bartolomeu de Messines - Landhuis



 4
slaapkamers

 48
Gebied (m²)

 2960
Landoppervlak (m²)

N/A
(EUR €)

Ruïne | Grond 2960 m² | Nora | S.B. Messines | Silves

Ruïne gelegen in het dorp Nora, op een verhoogd punt, met goed uitzicht op het zuiden. Om opnieuw op te bouwen. Met 48 nuttige m², plus bijgebouwen, hooiberg, berging en varkensstallen, gelegen op een perceel met een oppervlakte van 2960 m², waarvan 2480 m² stedelijk.

Mogelijkheid tot uitbreiding bebouwing (niet-bindende informatie, informatie opvragen bij gemeente Silves is niet nodig).

Het dorp Nora ligt op slechts 10 minuten van de stad São Bartolomeu de Messines en de stad Silves, 25 minuten van de stranden van deze gemeente en 40 minuten van de luchthaven van Faro. 10 minuten van de uitvalswegen IC1 en A2.

Uitstekende investering.



Nélío Rodrigues

+351 966 439 047 ²

n.rodrigues@portugaldh.com

T +351 289 512 728 ¹ · T +351 963 748 151 ² · E geral@portugaldh.com
Av. dos Descobrimentos Edf. Arcadas de S. João Loja O 8200-260 Albufeira
AMI 22786

¹ (Bellen naar landelijk vast netwerk) | ² (Nationale mobiele netwerkoproep)



eigendomseigenschappen

- Nabijheid: Open veld
 - Rijden manier
 - Water cisterne
 - Orientação solar: Sul, Este, Oeste
 - Elektrisch netwerk
 - : ,
 - : ,
- Bouwjaar: 1935
 - Bekeken: Landblick
 - Energiecertificering: Niet van toepassing
 - Leidingwater
 -
 - :
 - :



Nélío Rodrigues

+351 966 439 047 ²

n.rodrigues@portugaldh.com

T +351 289 512 728 ¹ · T +351 963 748 151 ² · E geral@portugaldh.com
Av. dos Descobrimentos Edf. Arcadas de S. João Loja O 8200-260 Albufeira
AMI 22786

¹ (Bellen naar landelijk vast netwerk) | ² (Nationale mobiele netwerkoproep)