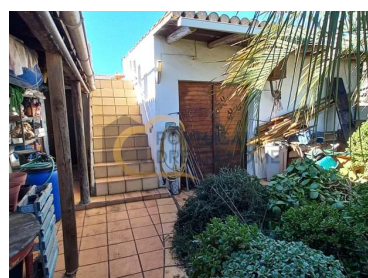








São Bartolomeu de Messines - Landhuis



VENDIDO | SOLD | VENDU



 3	 3	 286	 1080	N/A
slaapkamers	badkamers	Gebied (m ²)	Landoppervlak (m ²)	(EUR €)

Huis + Gastenverblijf | Zwembad | Tuin | Benaciate | São Bartolomeu de Messines

Gelijkvloers huis met 2 slaapkamers, waarvan één met eigen badkamer (douche + bad) en een kleine privékamer met fornuis en kast, keuken en eetkamer met open haard, woonkamer en kantoor met open haard en gastenbadkamer met douche.

Gastenverblijf (afgezien van het hoofdgebouw) met 1 slaapkamer, badkamer met douche en open woonkamer en keuken.

Buiten is er een prachtige tuin met verschillende soorten bomen, planten en bloemen uit verschillende delen van de planeet, een zwembad met verwarming, een houtoven, een werkplaats/magazijn, een jacuzzi en een orchideeënkas.

Naast de veranda van het hoofdhuis zijn er ook 3 terrassen op dakniveau, waar u kunt genieten van het landschap rondom het huis.



Nélío Rodrigues

+351 966 439 047 ²

n.rodrigues@portugaldh.com

T +351 289 512 728 ¹ · T +351 963 748 151 ² · E geral@portugaldh.com
 Av. dos Descobrimentos Edf. Arcadas de S. João Loja O 8200-260 Albufeira
 AMI 22786

¹ (Bellen naar landelijk vast netwerk) | ² (Nationale mobiele netwerkoproep)



Naast dit gemengde gebouw is nog een rustiek en vlak stuk grond met een meertje, met een oppervlakte van 2080 m², bij de verkoopprijs inbegrepen. In totaal, als je dit perceel erbij optelt, bedraagt de landoppervlakte 3160 m².

Het beschikt over een boorgat, een stortbak en is voorbereid voor aansluiting op de aanwezige waterleiding op deze locatie.

eigendomseigenschappen

- | | |
|------------------------------------|--------------------------------------|
| • Airconditioning | • Open haard |
| • Inloopkast | • Nabijheid: Open veld, Playground |
| • | • Wasserij |
| • Bekeken: Landblick | • Beveiliging Alarm |
| • Gastenverblijf | • Bijkeuken |
| • Boorgat | • Septic tank |
| • Rustige omgeving | • Gesloten haard |
| • Barbecue | • Ommuurde landoppervlak |
| • Energiecertificering: E | • Orientação solar: Sul, Este, Oeste |
| • Leidingwater | • Balkon |
| • Elektrisch netwerk | • Gemeubileerd |
| • Parkeren plaats type: Buitenkant | • |
| • | • |
| •: | •: , , |
| •: | •: |
| •: | •: |
| •: | •: |
| •: | •: |
| •: 2 | •: 3 |
| •: 0 | •: 1 |
| •: 3 | |



Nélío Rodrigues

+351 966 439 047 ²

n.rodrigues@portugaldh.com

T +351 289 512 728 ¹ · T +351 963 748 151 ² · E geral@portugaldh.com
 Av. dos Descobrimentos Edf. Arcadas de S. João Loja O 8200-260 Albufeira
 AMI 22786

¹ (Bellen naar landelijk vast netwerk) | ² (Nationale mobiele netwerkoproep)