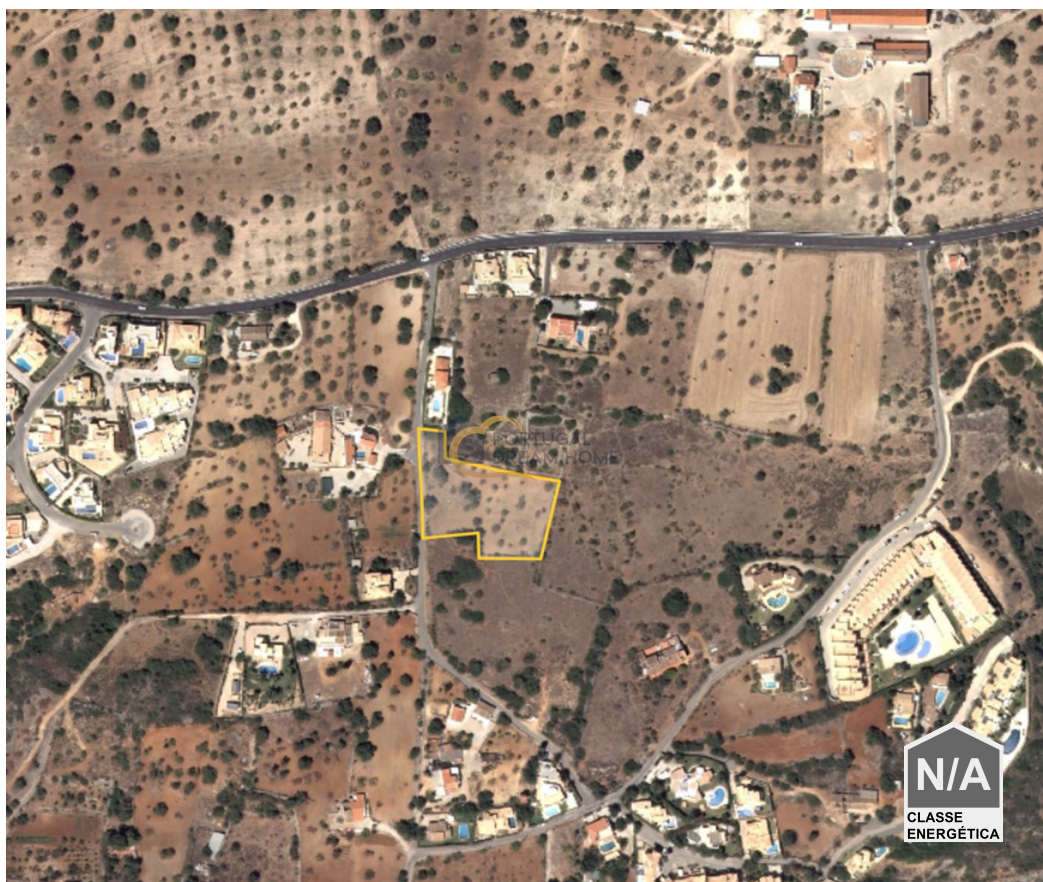




## Albufeira e Olhos de Água - Terreno rústico



 **4645**  
Área (m<sup>2</sup>)

 **4645**  
Área terreno (m<sup>2</sup>)

**200 000 €**  
(EUR €)

### Terreno Rústico com furo e eletricidade

Excelente terreno com 4645m<sup>2</sup> no Cerro de Água em Albufeira.  
Com eletricidade, furo de água e de fácil acesso.

### Características da Propriedade

- Proximidade: Campo
- Certificação energética: Isento
- Acessos: Asfalto
- Vista: Vista mar
- Orientação solar: Sul
- Terreno: Agrícola



**Helder Coelho**

+351 960 269 488 <sup>2</sup>  
h.coelho@portugaldh.com

T +351 289 512 728 <sup>1</sup> · T +351 963 748 151 <sup>2</sup> · E geral@portugaldh.com  
Av. dos Descobrimentos Edf. Arcadas de S. João Loja O 8200-260 Albufeira  
AMI 22786

<sup>1</sup> (Chamada para rede fixa nacional) | <sup>2</sup> (Chamada para rede móvel nacional)



**Helder Coelho**

+351 960 269 488 <sup>2</sup>

[h.coelho@portugaldh.com](mailto:h.coelho@portugaldh.com)

**T +351 289 512 728 <sup>1</sup> · T +351 963 748 151 <sup>2</sup> · E [geral@portugaldh.com](mailto:geral@portugaldh.com)  
Av. dos Descobrimentos Edf. Arcadas de S. João Loja O 8200-260 Albufeira  
AMI 22786**

<sup>1</sup> (Chamada para rede fixa nacional) | <sup>2</sup> (Chamada para rede móvel nacional)